



nalanda

a ONCE FOR ALL company



Informe

Sistemas de Gestión de Riesgos
Tecnología

Guía para la implementación
de la IA en tu estrategia
de Seguridad y Salud

Índice:

- ▶ La IA ha llegado para quedarse
- ▶ El futuro del trabajo en un escenario de automatización
- ▶ El triunfo del 'buy' en la aplicación de la IA en la empresa
- ▶ ¿Cómo lograr una CAE inteligente y sostenible gracias a la tecnología?
- ▶ La importancia del enfoque humano
- ▶ Conclusiones de Smart HSE Nalanda: Claves para la mejor implementación de la IA



La IA ha llegado para quedarse

En la actualidad, existen casos que dejan claro la valía de la inteligencia artificial, sobre todo en el ámbito de la gestión de la seguridad y salud laboral. Empresas de diferentes sectores están implementado con éxito prácticas que involucran el uso de esta revolucionaria tecnología con el objetivo de **maximizar su eficiencia, ganar en competitividad, y optimizar procesos**. El objetivo está claro: favorecer el cumplimiento y **garantizar entornos laborales seguros y saludables** para sus trabajadores y los de sus colaboradores.

Entre las **herramientas de IA más populares** para los departamentos de Seguridad y Salud laboral figuran los sistemas de visión, como cámaras y sensores inteligentes, pero también tecnología para hacer análisis predictivos como modelos de machine learning que analizan históricos de incidentes y condiciones de trabajo para la predicción de riesgos y evitar futuros accidentes.

También es cada vez más común el uso de dispositivos inteligentes que monitorizan niveles de estrés, signos vitales u otros indicadores de salud, softwares para la gestión de la actividad más administrativa de la Seguridad y Salud en el Trabajo así como plataformas de Big Data, plataformas para el análisis de datos, empleo de robots para la realización de tareas peligrosas, asistentes virtuales o sistemas de realidad aumentada y virtual para la formación de empleados ante situaciones de emergencia, entre otras herramientas.

Encontramos **ejemplos** del uso de IA en empresas de referencia como **Sanitas**, que trabajan con Meta para el desarrollo de una interfaz para el entrenamiento de trabajadores en situaciones de estrés. La compañía sanitaria también está diseñando una tecnología basada en ChatGPT para facilitar el acceso a los empleados a información de interés como pautas de trabajo o instrucciones de productos y/o actividades.



También **Saba Group** está aplicando Copilot, un sistema conversacional de inteligencia artificial creado por Microsoft, y ChatGPT como asistente. En el caso de **Enel Green Power** han apostado por instalar cámaras en los trabajos de campo que permiten identificar comportamientos indebidos, prohibidos o que obstaculizan su actividad con el objetivo de prevenir riesgos laborales.

Como explica Vicente Aragón, director ejecutivo de **Seitech**, “*la IA son los ojos que no descansan*”. De ahí que la importancia de entender la IA como un factor más dentro de la cultura preventiva de las organizaciones.

El uso de la IA en Pro de los usuarios de un servicio

Hay otras entidades que han aplicado el uso de la IA al servicio de la ciudadanía. Durante el confinamiento por la pandemia de la COVID-19 en España, la Cruz Roja Española implementó la skill o funcionalidad de la Cruz Roja para Alexa, que lidiaba con el aislamiento y la soledad no deseada de muchos adultos mayores. Distribuyeron 100 dispositivos ‘Alexa Echo’ para conocer el impacto en su día a día y poder explorar, por ejemplo, soluciones que ayuden a reducir estos problemas a través de los asistentes de voz.



El futuro del trabajo en un escenario de automatización

Si bien la automatización en el trabajo ha redefinido los roles laborales porque permite a los profesionales enfocarse en funciones más estratégicas o aquellas que requieren mayor complejidad, esta innovación tecnológica ha traído consigo desafíos significativos.

Entre ellos, la preocupación que sienten los profesionales ante la amenaza de que la IA les arrebatte sus empleos. Una encuesta realizada por Randstad Research a una muestra de más de 1.500 personas revela que el **58 % de los trabajadores está preocupado por el impacto que puede tener la IA en su puesto de trabajo en un periodo de cinco años.**

Esto a su vez los ha llevado a reevaluar sus habilidades y a ser conscientes de que deben estar abiertos al cambio y trabajar en ellas para poder adaptarse. Además, está la brecha de habilidades que se hace más amplia y que pone en evidencia la necesidad de la capacitación continua de los empleados. Si bien podrían eliminarse puestos de trabajo que pueden ser automatizados, también podrían verse perjudicadas las personas que no puedan adecuarse a las nuevas tecnologías.

Para **Yolanda Gil, directora en nuevas iniciativas en IA y ciencia de datos de University Southern California**, la integración de esta tecnología en las diferentes esferas



empresariales está impregnando y cambiando el futuro de la gestión de las organizaciones. Pero esto no significa que la llegada de la IA acabará con los empleos, sólo exigirá una mayor capacitación por parte del personal, ya que los puestos de

trabajo irán cambiando y actualizándose según la demanda. Y es que no se trata de que **la máquina vaya a reemplazar al trabajador, sino de una colaboración entre el hombre y la máquina con el fin de mejorar la productividad y elevar la innovación.**



“

“El empleo en las empresas que adoptaron robots no cayó, el número de empleados se incrementó desde que se implementaron. Con la IA, se requerirá mayor entrenamiento, competitividad, surgirán nuevos empleos”.

Yolanda Gil, directora en nuevas iniciativas en IA y ciencia de datos de University Southern California.



A pesar de los puestos de trabajo que podrían estar en riesgo, el informe de Randstad mantiene una visión optimista sobre la inserción de esta tecnología para los próximos diez años. Prevé que la progresiva implementación de la **inteligencia artificial creará 1.6 millones de nuevas ocupaciones en España y beneficiará casi un 16% de los trabajos del mercado laboral español**. Sobre todo, a aquellos relacionados a la programación, actividades profesionales y científicas y a las telecomunicaciones.

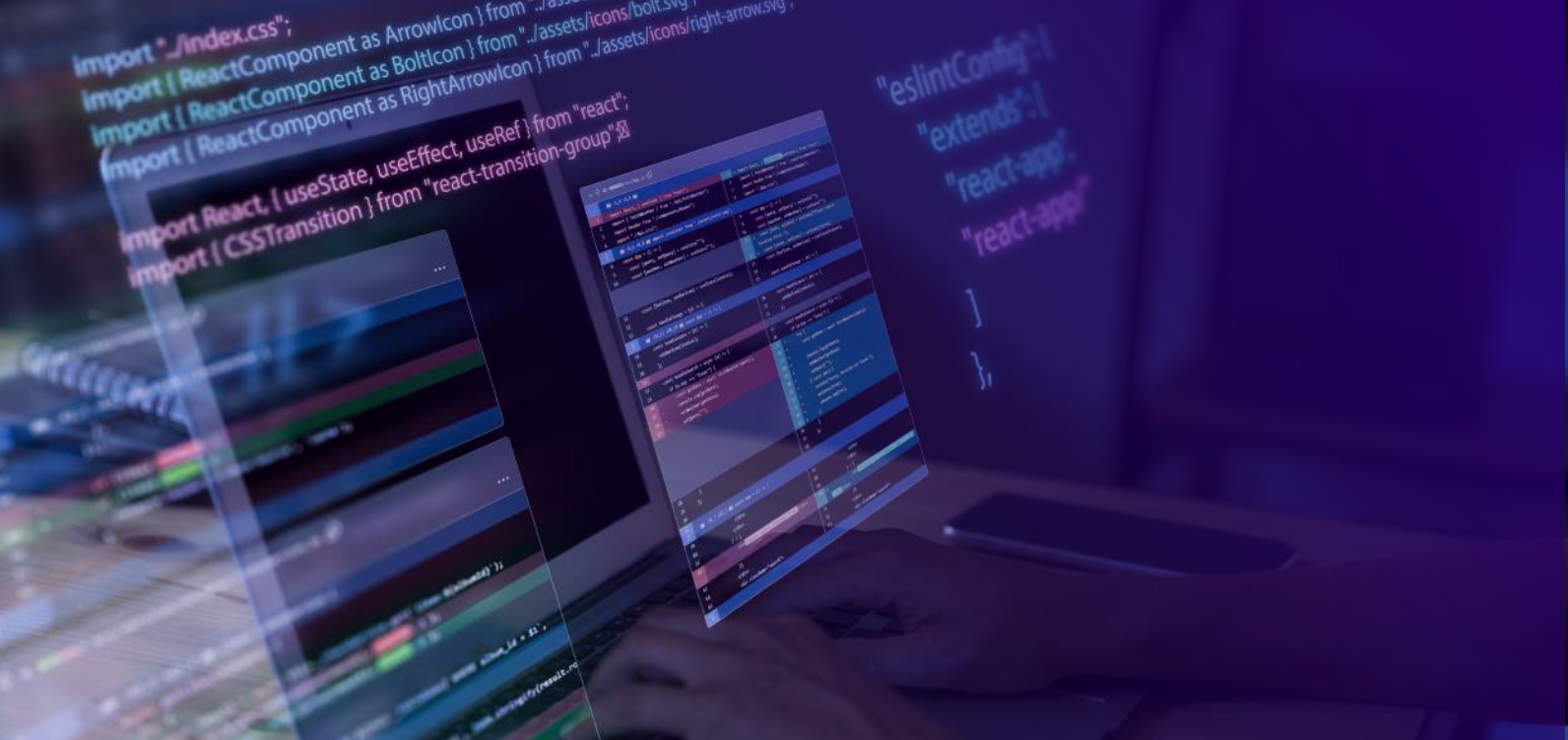
Incluso, ven en la integración de la inteligencia artificial en las diferentes esferas empresariales la posibilidad de **construir un entorno más seguro y sostenible**. Es evidente que la nueva tecnología está impregnando el futuro de la gestión en compañías de todos los sectores. Y es que esta no solo está remodelando las infraestructuras y sistemas, sino también redefiniendo el tejido de las interacciones y capacidades como sociedad.



“

“Hay que introducir la IA de manera progresiva y bajo capacitación para el buen uso de la herramienta”.

Silva Bartra, responsable del Sistema Integrado de Gestión en España y coordinadora internacional de Saba Group.



El triunfo del 'buy' en la aplicación de la IA en la empresa

Para las empresas que están planteando la implementación de herramientas de IA, el dilema pasa por el desarrollo de tecnología propia frente a la contratación a terceros de tecnología específica para cada necesidad. En este sentido, con el nivel de desarrollo tecnológico óptimo al que estamos asistiendo, las compañías **tienden a adquirir soluciones ya están disponibles en el mercado**. Y es que recurrir a empresas especializadas implica ciertas ventajas como partir de un presupuesto fijo, pues los costes están definidos desde el primer momento. Además, te permite contar con una tecnología ya experimentada en el mercado y acceder a sus actualizaciones continuas, además de soporte técnico sin incurrir en grandes gastos.

Asimismo, se trata de un campo en permanente evolución, por lo que **el modelo**

'buy' triunfará dando lugar a un escenario en el que no será necesario que los clientes o usuarios de esta tecnología tengan que ser expertos en estos temas. Es el pronóstico que hacen expertos como Enrique Cenizo, responsable de soluciones de Generative AI de Google.

También cobra relevancia la visión sobre este aspecto del director de Seitech Solutions, Vicente Aragón, para quien la estrategia de recurrir a soluciones para necesidades concretas es vital. Así, pone de manifiesto que **no hace falta montar grandes departamentos tecnológicos si no confiar en grandes sistemas desarrollados por terceros** y en partners que entiendan tu negocio y tus retos. Logrando, en definitiva, hacer que la IA sea un factor más que sume en la cultura preventiva de tu empresa.



¿Cómo lograr una CAE inteligente y sostenible gracias a la tecnología?

Con respecto a la **Coordinación de Actividades Empresariales**, la tecnología también ha llegado para quedarse. La IA permite crear un sistema integral que redefine la precalificación de los subcontratistas. Sin embargo, los responsables de prevención de cada empresa deben ser conscientes de la **relevancia de aplicar los desarrollos tecnológicos con criterio**.

En primer lugar, es indispensable **cuestionar si se está utilizando la IA con responsabilidad**. Es necesario hacerse la pregunta de si nos está ayudando a organizar la CAE o la

está definiendo por completo, ya que podríamos estar dejando un sistema tan complejo -del que además depende la seguridad de las personas que integran una empresa- en manos de una tecnología.

Como explica **Olga Gacio, Global OHS Manager de Microsoft**, el uso estratégico de la tecnología es una prioridad. Al aplicarla con discernimiento, *“la IA no solo previene riesgos, sino que los anticipa aprovechando la inteligencia colectiva en un entorno colaborativo para crear un ecosistema laboral más seguro y sostenible”*.



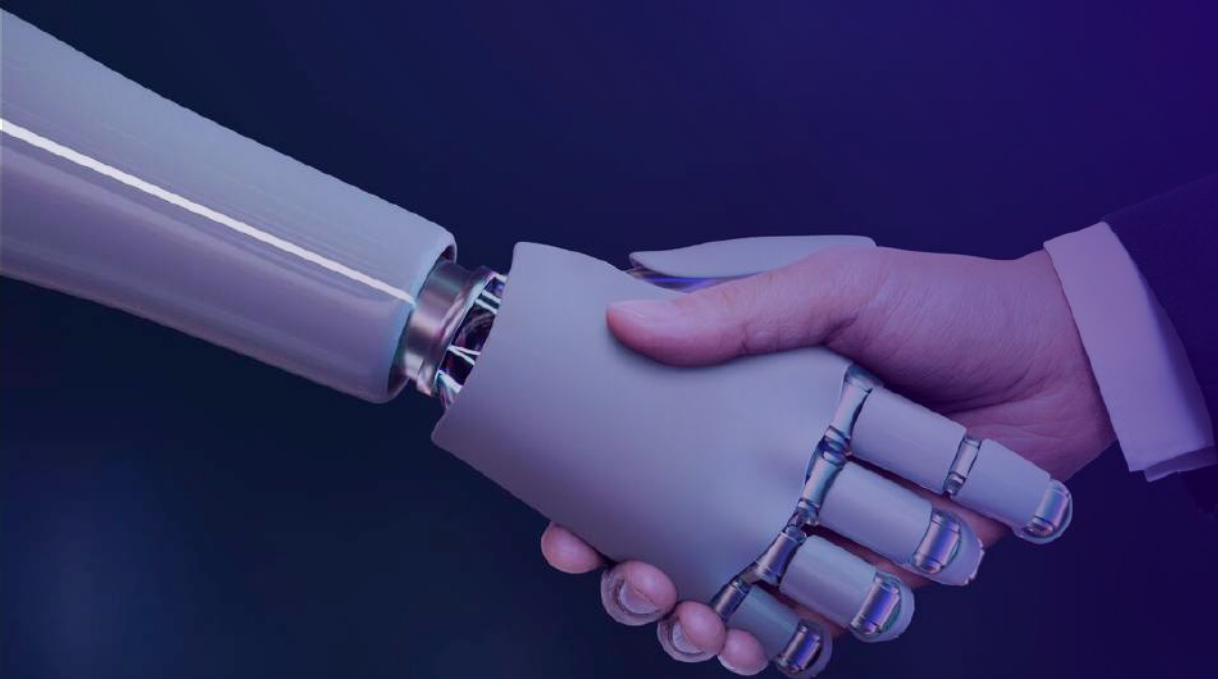
Según Gacio, la **IA puede ofrecer soluciones para una CAE inteligente y sostenible como:**

- ▶ Identificación temprana de riesgos que permite adoptar medidas preventivas.
- ▶ Entrega automática de información relevante sobre riesgos existentes en función del servicio.
- ▶ Análisis eficiente de las evaluaciones de riesgo entregadas.
- ▶ Obtención de criterios para determinar si la formación de los empleados es correspondiente a los servicios prestados.
- ▶ Información sobre la programación periódica de reuniones de seguimiento.
- ▶ Discriminación automática ante una solicitud de documentos CAE, de control y subcontratas.



En cualquier caso, hace un llamamiento a adoptar un enfoque donde se tengan en cuenta estas claves:

1. Ser conscientes de qué información solicitamos al sistema y con qué fin.
2. Comunicarse con los proveedores y empatizar con ellos.
3. Conocer de cerca cómo funciona la tecnología y planificar los servicios que se ofrecen.
4. Analizar con constancia la eficacia y eficiencia de las medidas preventivas que dictan las evaluaciones de riesgo.
5. Aplicar la IA bajo una lógica ética.



La importancia del enfoque humano

Es evidente que en este contexto el rol que tiene la persona cobra mayor importancia. Por ello, la integración de la IA debe ser abordada con una **visión holística que valore y potencie las capacidades humanas**, asegurando así una adopción exitosa y responsable de esta herramienta en el ámbito empresarial.

Y es que, **sin el factor humano ni la IA ni cualquier otra tecnología puede ser aprovechada en todo su potencial**. Por ejemplo, aunque existen grandes posibilidades a nivel de predicción y sistematización de datos, sin el contexto o el criterio de un especialista sería imposible generar medidas de prevención para salvaguardar la seguridad de los trabajadores y determinar la manera en que estas se comunican para que sean efectivas.

En este contexto, expertos prevencionistas como Carlos Alberto Berto, actual Director de HSE & Sustainability de Parques Reunidos (Parque Warner), impulsan el enfoque humano de la IA como la clave del éxito. Es decir, apuestan por comprender que las personas tienen que ser la base de toda la tecnología implementada en la empresa.

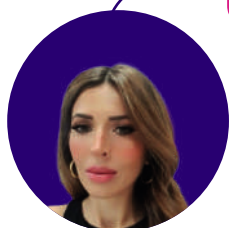
En ese sentido, se requiere una capacitación continua. Es imprescindible invertir en el bienestar y la formación de los empleados para trabajar junto con la IA, así como desarrollar marcos éticos y de responsabilidad para el uso de la herramienta. Sin olvidar que para todo esto es clave la promoción de una cultura de comunicación efectiva y abierta sobre los cambios tecnológicos.



Conclusiones de Smart HSE de Nalanda: claves para la mejor implementación de la IA

Los casos expuestos evidencian cómo la **IA viene revolucionando el mundo laboral y su aportación al ámbito de la Seguridad y Salud**. Asimismo, nos llevan a la conclusión del importante rol que tiene el humano y la formación de los empleados en este proceso de implementación para sacar el máximo rendimiento.

Las diversas experiencias presentadas en el marco del Smart HSE Nalanda, cuya edición de 2024 se ha celebrado recientemente con ponencias y mesas redondas a cargo de especialistas, demuestran la relevancia de contar con una estrategia para la óptima implementación de esta innovación tecnológica.



“

“La IA puede ayudarnos a construir un entorno más seguro y sostenible. Desde Nalanda estamos comprometidos a trabajar juntos para descubrir cómo puede sumar esta tecnología en el ámbito de la Seguridad y Salud Laboral”.

María Vacas Allas, directora adjunta de Nalanda.



“

“ Smart HSE 2024 nos ha demostrado que la aplicación de la inteligencia artificial es una realidad. Ya no son pilotos ni ideas, los departamentos de empresas de diversos sectores vienen trabajando ya con esta herramienta. Este evento es una muestra de que Nalanda está comprometida a ayudar a cada uno de sus clientes con una óptima implementación de la IA en sus negocios”

Jaume Ayerbe, CRO de Nalanda.



“

“Hay una importante evolución en innovación en las empresas con el uso de la inteligencia artificial. Ha sido una gran oportunidad compartir el conocimiento con la Comunidad Nalanda. Aplicando cada una de las claves en el proceso de implementación, la IA y la tecnología pueden ayudarnos a afrontar los retos que plantean la prevención y la sostenibilidad”.

Juan Gil Rabadán, CEO de Nalanda.

El impacto de la inteligencia artificial es innegable y **su aplicación está transformando a mejor también la Seguridad y Salud en el Trabajo de las empresas**. Sin embargo, el logro de resultados beneficiosos dependerá de una estrategia donde la formación continua de los empleados y el enfoque éxito prevalezcan. La colaboración entre empresas y su capital humano es fundamental para el desarrollo del entorno seguro y sostenible del futuro que perseguimos.

Informe

Mayo 2024

Guía para la implementación de la IA
en tu estrategia de Seguridad y Salud

Calle Proción, 7 portal 4 - 2º
28023 Madrid


nalanda
a ONCE FOR ALL company

www.nalandaglobal.com