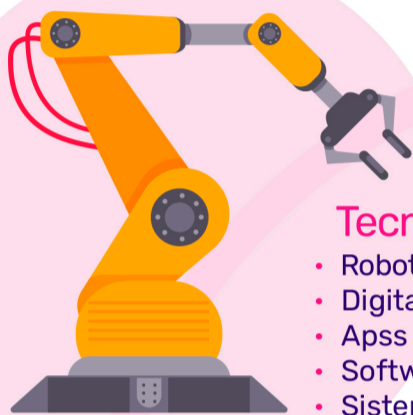


# Tendencias en HSE

aplicadas a la cadena de suministro

La Seguridad y Salud laboral se enfrenta a una transformación tecnológica, medioambiental y social.

¿Qué modelos son tendencia en la gestión de la cadena de valor?



### Tecnología

- Robots para tareas peligrosas o que requieren esfuerzo.
- Digitalización de la gestión documental de proveedores.
- Apps para la gestión de riesgos laborales.
- Software predictivo para prevenir accidentes.
- Sistemas de detección del uso de EPIS.

**HSE**



### Sostenibilidad

- Fomento de valores sostenibles entre empleados (menor uso de plásticos, transporte menos contaminante...).
- Creación de comisiones que velen por los criterios ESG en toda la cadena de suministro.
- Control y gestión de residuos en el entorno laboral.



### Personas

- Sistemas para conocer las condiciones emocionales de los trabajadores.
- Políticas de trabajo donde el fallo no se penalice.
- Condiciones óptimas para bienestar laboral.
- Escucha continua a los empleados internos y externos.