

# Gestión de residuos

## Datos y novedades de la Ley 7/2022

España genera **105 millones de toneladas** de residuos al año\*

Más de 102 millones de toneladas son no peligrosos

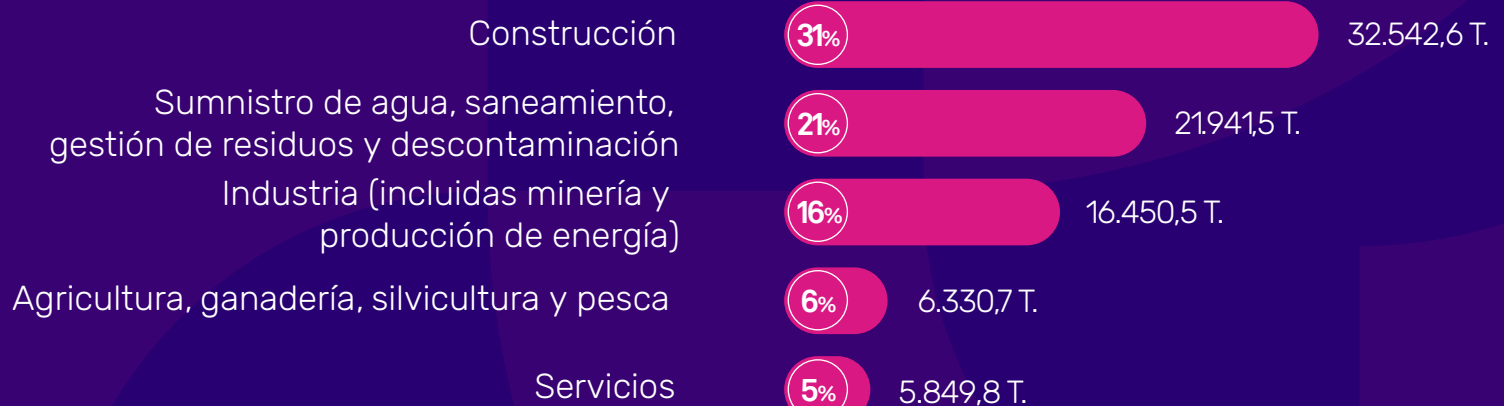
Más de 3 millones de toneladas son peligrosos

Más de 47 millones de toneladas se reciclan anuales



(\*) 'Cuenta de los residuos' del INE. 2020. Últimos datos disponibles.

## Un 79% del total de residuos proceden de actividades económicas



\*El 21% de los residuos restantes son generados en los hogares

## Novedades

¿Qué novedades introduce la Ley 7/2022, de 8 de abril, de residuos y suelos contaminados para una economía circular?

- Importancia de la prevención
- Calendario recogida y separación de residuos para valoración.
- Clasificación por materiales de residuos de construcción y demolición.
- Nuevos impuestos (plástico no reutilizable, incineración o depósito en vertedero).
- Responsabilidad ampliada del productor.